

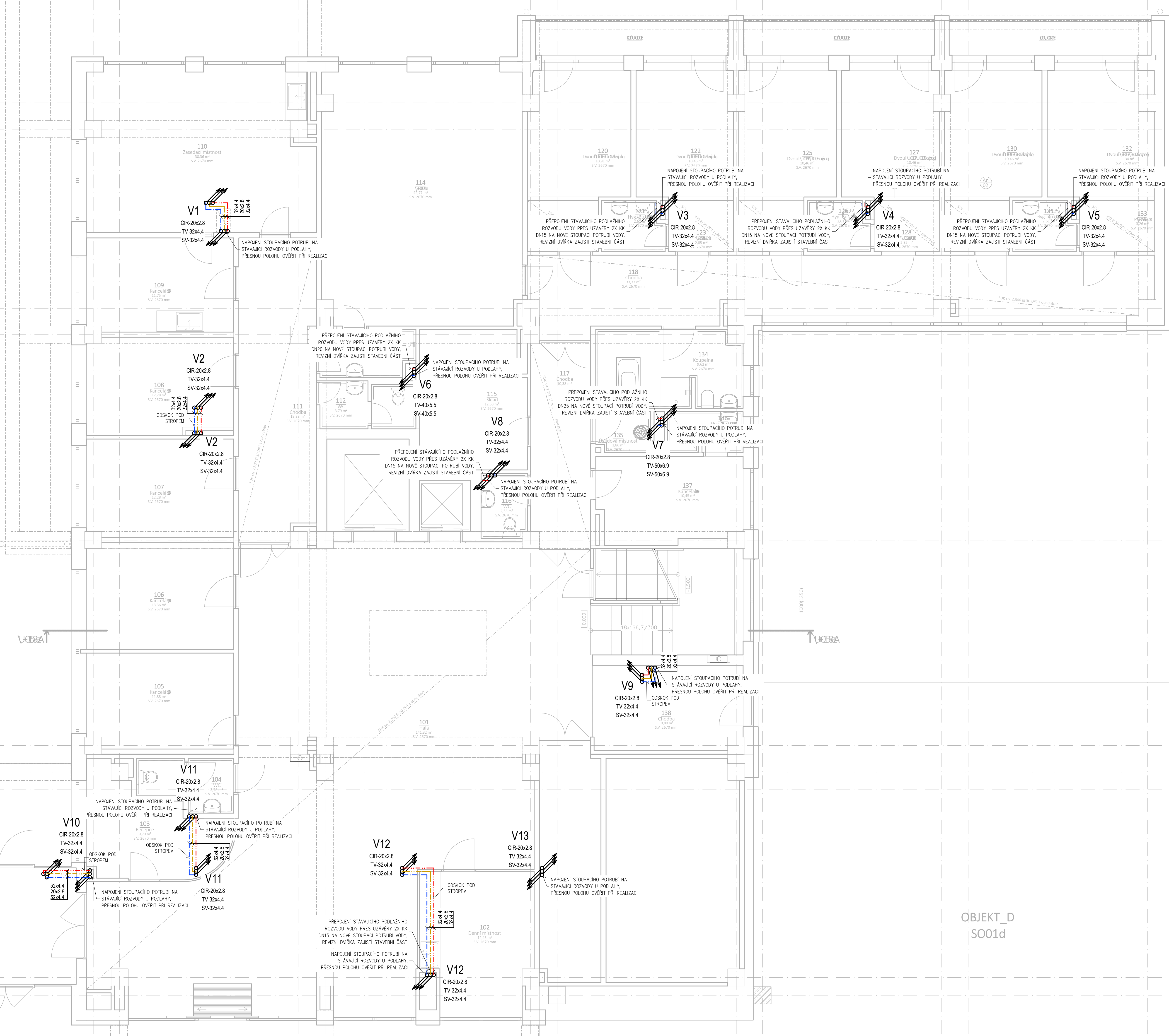
2
3

4
5

6

7
8
9

10
11



Tabulka místností 1NP							
Číslo	Název	Plocha [m2]	Skladba podlahy	Nákladní vrstva	Povrchy stěn	Povrch stropu	Poznámka
101	Hala	141,3		Keramická dlažba	omítka	omítka	S.V. 2670 mm
102	Denní místnost	12,4		Keramická dlažba	omítka	omítka	S.V. 2670 mm
103	Recepce	9,8		Keramická dlažba	omítka	omítka	S.V. 2670 mm
104	WC	3,8		Keramická dlažba	omítka/obklad	omítka	S.V. 2670 mm
105	Kancelář	11,9		PVC	omítka	omítka	S.V. 2670 mm
106	Kancelář	13,4		PVC	omítka	omítka	S.V. 2670 mm
107	Kancelář	12,3		PVC	omítka	omítka	S.V. 2670 mm
108	Kancelář	12,3		PVC	omítka	omítka	S.V. 2670 mm
109	Kancelář	11,7		PVC	omítka	omítka	S.V. 2670 mm
110	Zasedací místnost	30,4		PVC	omítka	omítka	S.V. 2670 mm
111	Chodba	19,4		PVC	omítka	omítka	S.V. 2670 mm
112	WC	3,8		Keramická dlažba	omítka/obklad	omítka	S.V. 2670 mm
113	Hyg. Buňka	3,6		Keramická dlažba	omítka/obklad	omítka	S.V. 2670 mm
114	Satna	42,8		PVC	omítka	omítka	S.V. 2670 mm
115	Sklad	12,5		PVC	omítka	omítka	S.V. 2670 mm
116	WC	2,5		Keramická dlažba	omítka/obklad	omítka	S.V. 2670 mm
117	Chodba	10,4		PVC	omítka	omítka	S.V. 2670 mm
118	Chodba	33,3		PVC	omítka	omítka	S.V. 2670 mm
119	Předsíň	3,1		PVC	omítka	omítka	S.V. 2670 mm
120	Dvoulůžkový pokoj	10,9		PVC	omítka	omítka	S.V. 2670 mm
121	Hyg. Buňka	2,6		Keramická dlažba	omítka/obklad	omítka	S.V. 2670 mm
122	Dvoulůžkový pokoj	10,5		PVC	omítka	omítka	S.V. 2670 mm
123	Předsíň	2,9		PVC	omítka	omítka	S.V. 2670 mm
124	Předsíň	2,9		PVC	omítka	omítka	S.V. 2670 mm
125	Dvoulůžkový pokoj	10,5		PVC	omítka	omítka	S.V. 2670 mm
126	Hyg. Buňka	2,6		Keramická dlažba	omítka/obklad	omítka	S.V. 2670 mm
127	Dvoulůžkový pokoj	10,5		PVC	omítka	omítka	S.V. 2670 mm
128	Předsíň	2,9		PVC	omítka	omítka	S.V. 2670 mm
129	Předsíň	2,9		PVC	omítka	omítka	S.V. 2670 mm
130	Dvoulůžkový pokoj	10,5		PVC	omítka	omítka	S.V. 2670 mm
131	Hyg. Buňka	2,6		Keramická dlažba	omítka/obklad	omítka	S.V. 2670 mm
132	Dvoulůžkový pokoj	11,3		PVC	omítka	omítka	S.V. 2670 mm
133	Předsíň	3,3		PVC	omítka	omítka	S.V. 2670 mm
134	Koupelna	9,6		Keramická dlažba	omítka/obklad	omítka	S.V. 2670 mm
135	Úklidová místnost	1,9		Keramická dlažba	omítka/obklad	omítka	S.V. 2670 mm
136	Hyg. Buňka	2,6		Keramická dlažba	omítka/obklad	omítka	S.V. 2670 mm
137	Kancelář	10,4		PVC	omítka	omítka	S.V. 2670 mm
138	Chodba	10,8		Keramická dlažba	omítka	omítka	S.V. 2670 mm
Plocha celkem		512,5					

LEGENDA

- studená voda navrhovaná
- teplá voda navrhovaná
- cirkulace navrhovaná
- studená voda stávající
- teplá voda stávající
- cirkulace stávající

V1 Stoupací potrubí studené vody

POZNÁMKA

- POTRUBÍ Z PP-RCT (VODOVOD) JE OZNAČENO VNĚJŠÍM PRŮMĚREM x TlouŠTKOU STĚNY
- ZÁVITOVÉ ARMATURY JSOU OZNAČENY JMENOVITOU SVĚTLOSTÍ
- NA VODOVODNÍM BUDOU PROVĚZENY KOMPENZÁTORY DLE POKYNŮ VÝROBCE POTRUBÍ
- PŘESNOU POLOHU VODOVODNÍHO POTRUBÍ JE NUTNO NA STAVĚ KORDINOVAT S OSTATNÍMI ROZVODY V OBJEKTU. PŘEDNOSTNĚ BUDE VEDENO V TRASÁCH RUŠENÝCH STÁVAJÍCÍCH STROUPACÍCH POTRUBÍ
- VĚŠKÉ PRŮSTUPY NOSNÝMI KONSTRUKCEMI JE NUTNO KONZULTOVAT S STÁTEKEM
- NA PŘECHODU MEZI POŽÁRNÍMI ÚSEKY BUDE PRŮSTUPJICÍ POTRUBÍ OPATŘENO POŽÁRNÍMI ÚČPÁVKAMI
- STÁVAJÍCÍ ROZVODY NEBUDOU MOŽNĚ ZAMĚŘIT, A PROTO BUDE JEJICH POZICE A DIMENZE OVĚŘENA PŘI REALIZACI.

OBJEKT_D
SO01d

LIVINGSTAV				
Adresa: Hrádky 138a, 693 90 Brno www.livingstav.cz, info@livingstav.cz +420 606 394 202, 10 05 97160 LIVINGSTAV je společnost na čestném zápisu v obchodním rejstříku zařazená v obchodním rejstříku v obchodním záznamu				
autorizace		revize		stupeň
0,000 = 158,57				DPS
kontroloval		autor projektu		číslo zakázky
Ing. Ivo Morawitz		Ing. Tomáš Langer		L22 230-4
investor		Město Břeclav, Náměstí T.G. Masaryka 42/3, 690 02 Břeclav		datum
místo stavby		ul. Na Přesné 2842/13, 690 03 Břeclav 3; k.ú. Břeclav [613584]; parc. č. 2581/44, 3361, 3724/1, 4108		10/2025
název akce		DOMOV SENIORŮ BŘECLAV		formát
stavební objekt		SO01c- Objekt C		1050x630mm
část projektu		D.1.4.1 Zdravotně technické instalace		pare
název výkresu		Půdorys 1NP- VODOVOD		mřítko
				1:50
				číslo výkresu
				D.1.4.1-07